



ARZU TANRISEVEN

HARİTA VE KADASTRO MÜHENDİSİ

İZMİR ÜÇ BOYUTLU KENT REHBERİ
üzerine **ncz** uzantılı dosya eklemek

İZMİR ÜÇ BOYUTLU KENT REHBERİ üzerine **ncz** uzantılı dosya eklemek

ARZU TANRISEVEN

HARİTA VE KADASTRO MÜHENDİSİ

İzmir Büyükşehir Belediyesi Coğrafi Bilgi Sistemleri Şube Müdürlüğü personeli olarak hazırladığımız 'İzmir Üç Boyutlu Kent Rehberi', yüksek çözünürlükteki uydu görüntülerinin arazi modeli ve İzmir Büyükşehir Belediyesi sınırları içindeki 21 ilçeden toplanan coğrafi verilerin birleşmesinden oluşur. Bu sistem sürekli olarak güncellenmektedir.

Rehberimiz içinde sınırlar, yollar, binalar, kapı numaraları, eczaneler ve nöbetçi eczaneler, önemli yerler (eğitim, konaklama, ulaşım, vs.), bilgi servisleri (hava durumu, RSS bilgi akışı servisleri, vs), 1996 yılına ait ortofoto haritalar (siyah beyaz), Kasım 2008 tarihine ait körfez kirlilik haritası, bulutluluk durumu gibi katmanlar bulunur. Ayrıca kendi katmanlarınızı oluşturabilir, arazi profili alıp görüş analizleri yapabilir, yapıların ve yolların fotoğraflarını sadece bir tıkla görebilirsiniz. NetCad kullanıcıları olarak ncz uzantılı dosyaları, CitySurf üzerine eklediğinizde ortaya çıkacak sonucu görünce çok beğeneceğinize inanıyorum.

Öncelikle 'Sunucu Katmanları'ndaki 'Katmanlar' kapatılır. Böylece daha sade bir görüntü ile eklenen dosya net olarak proje üstüne yerleştirilmiş olur. Ekranın üst tarafında bulunan 'Yeni Geometri Tablosu Ekle' seçilir. Açılan pencerede 'Tablo Seç' butonu tıklanır ve gelen listeden eklenecek dosyanın formatı seçilir. *.ncz, *.shp, *.tab, *.mif dosyaları eklenebilir. Ya da eklenecek dosya sürükleyerek de CitySurf üzerine atılabilir. Hem CitySurf'un hem de ncz uzantılı dosyanın projeksiyonlarının aynı olması gerekir. Ekranın sol tarafında bulunan 'Benim Katmanlarım'daki eklenen dosya üzerinde sağ tıkla açılan pencereden 'Özellikler' seçilir. Buradaki

'Projeksiyon' butonu ile eklenen dosyanın projeksiyon bilgisi seçilmiştir. CitySurf'un projeksiyon bilgisi de 'Araçlar' menüsündeki 'Se-

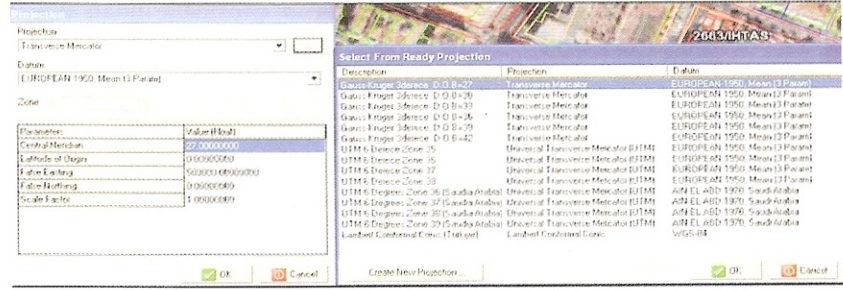
çenekler' tıklanır. Açılan pencereden 'Koordinatlar' seçeneğinden 'Projeksiyon' işaretlenir, 'Sonuç Projeksiyon' butonu tıklanır ve uygun olanı seçilir.

Benim Katmanlarım → Özellikler → Projeksiyon

- ncz Uzantılı Dosyanın Projeksiyon Bilgisini Değiştirmek

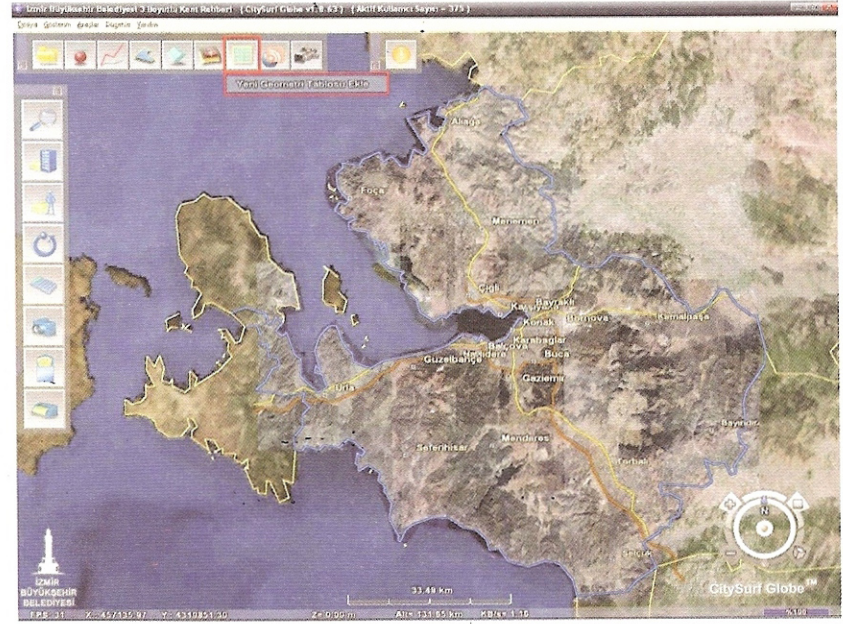
Araçlar → Seçenekler → Koordinatlar (Projeksiyon) → Sonuç Projeksiyon

- CitySurf'un Projeksiyon Bilgisini Değiştirmek



- Projeksiyon Bilgisi

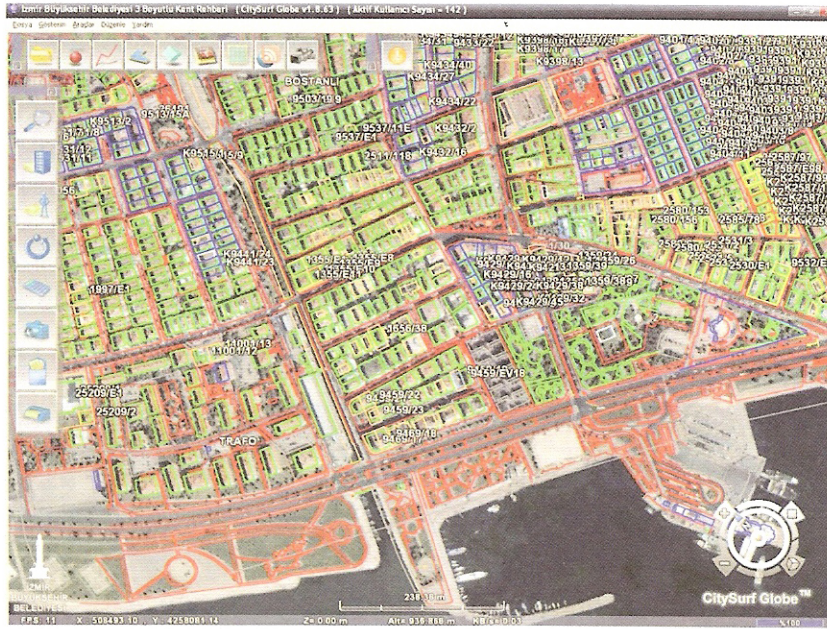
İzmir Üç Boyutlu Kent Rehberi üzerinde mause' u gezdirdikçe atılan noktaların bilgileri görünmektedir. Noktaların, çizgilerin, kapalı alanların üstlerine tıkladığınızda ise daha ayrıntılı olarak 'Obje Özellikleri' gelmektedir.



- Yeni Geometri Tablosu Ekle

CitySurf üzerine atılan ncz uzantılı dosyada katmanların üzerlerine 'x' gelmektedir. Bu 'x' ler kapalı alanlara isim girilmediği için gelmektedir. Bunları kaldırmak için, proje üstündeki objelerin üstüne gelip bir tıklama 'obje özellikleri' tablosu açılır ve buradan objenin hangi katmana (layer) ait olduğu öğrenilir. Örneğimizdeki binalar üstündeki 'x' leri kaldırmak için, bina kenar çizgisi üzerine tıklanarak obje özellikleri tablosundan 'LAYER=BINA' katmanında olduğu görülür (Tabii bu durum değişik ncz uzantılı dosyalarda farklı isimlere sahip olabilir). Ekranın sol tarafında bulunan 'Benim Katmanlarım' butonundaki ncz uzantılı dosya üzerine sağ tıklama açılan 'Tablo Özellikler' indeki 'Özellikler' butonu tıklanır, 'Katmanlar' seçilir. 'Name' sütunundaki tabakalardan 'BINA' adlı katman bulunur. 'Theme' sütunundaki 'Edit' üzerine tıklanır, açılan tablodan 'Tüm Objeler' üzerine çift tıklanır. 'Temel Objeler Gösterim' deki kutucuk içinde yazılı olan '[For All Languages]', sağdaki 'Sil' komutu kullanılarak silinir. Bu uygulama ile proje üzerindeki istenmeyen tüm 'x' ler silinir.

Benim Katmanlarım → Özellikler → Katmanlar → Name (BINA, PARSEL, 11, 30 vs.) = Type (Kapalı Alanlar) = Theme (Edit) → Seçenekler → Slot Düzenle → Temel Objeler Gösterim



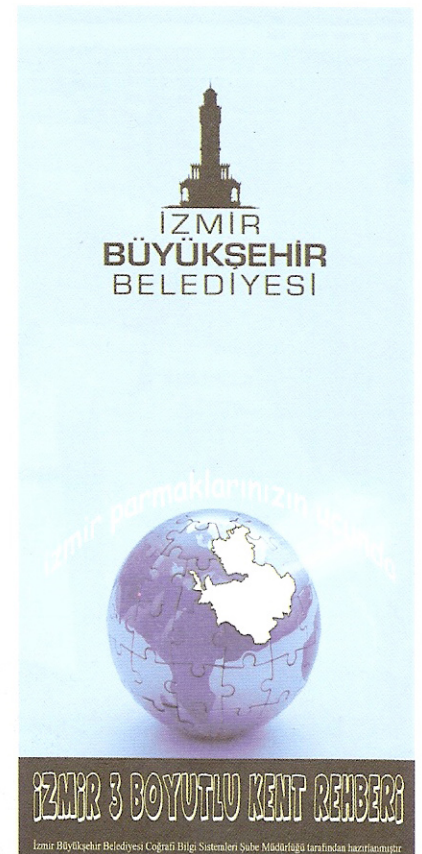
- ncz Uzantılı Dosyanın CitySurf Üzerine Atılmış Hali

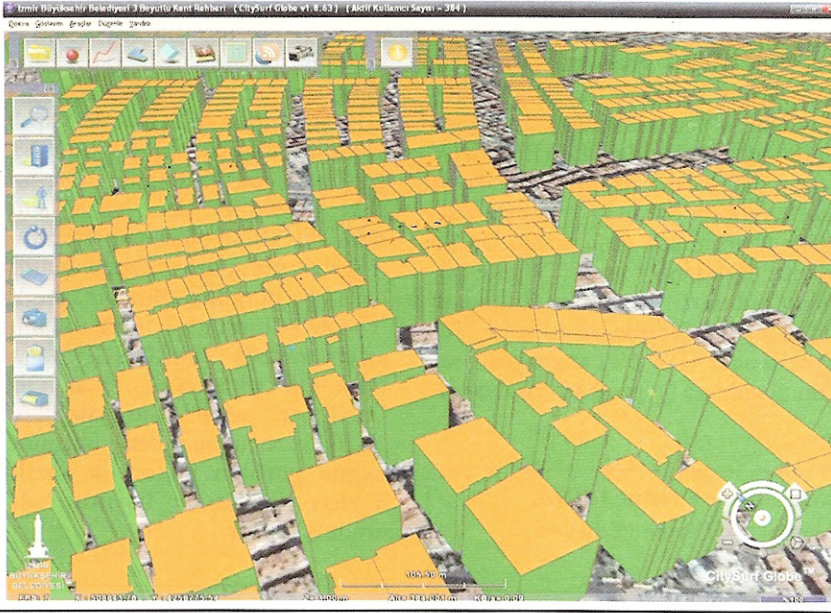
'Tablo Özellikleri' indeki 'Katmanlar' tablosundan istenilen katmanlar açılıp kapatılabilir, dosyasını 'CitySurf Katmanları [* .csl]' olarak da saklayabiliriz. İzmir Üç Boyutlu Kent Rehberi üzerine atılan ncz uzantılı dosyadan gelen ada, parsel, poligon, sokak, numarataj vs. bilgilerinin gösterim şekillerini değiştirebiliriz. Örneğimizdeki kapı numaralarının gösterim şekillerini şu şekilde değiştirelim; 'Katmanlar' tablosundaki 'Name' sütunundaki 'KAPINO' katmanı bulunur. Nokta gösterimlerini değiştirmek için 'Theme' sütunundaki 'Edit' üzerine tıklanır, açılan tablodan 'Tüm Objeler' üzerine çift tıklanır ve 'Sembol Seç' butonundan sembollerin bulunduğu tablo açılır. Bu tablodan uygun görülen bir sembol seçilebilir.

Benim Katmanlarım → Özellikler → Katmanlar → Name (KAPINO) = Type (Nokta) = Theme (Edit) → Seçenekler → Slot Düzenle → Sembol Seç

İzmir Üç Boyutlu Kent Rehberi üzerinde ncz uzantılı dosyadaki yapıları üç boyutlu hale getirebiliriz. Eğer yapı kat sayıları önceden işlenmiş ise, otomatik olarak yapılar yükselir. Yapıları üç boyutlu hale getirmek için, 'Katmanlar' tablosundaki 'Özellikler' den 'Name' sütunundaki 'BINA' katmanı bulunur. 'Type' sütunundaki 'Kapalı Alanlar' tıklanır, buradan 'Binalar' seçilir. 'Theme' sütunundaki 'Edit' tıklanır, açılan tabloda 'Tüm Objeler' in üstüne çift tıklanarak, 'Bina Objeler Özellikleri' seçilir. Buradaki 'Yükselik' kutucuğuna metre biriminde uygun görülen yükseklik yazılır. Böylece yapıları üç boyutlu halde üretmiş oluruz.

Benim Katmanlarım → Özellikler → Katmanlar → Name (BINA) → Type (Kapalı Alanlar) ↓ Binalar → Theme (Edit)?Seçenekler → Slot Düzenle → Bina Objeler Özellikleri → Yükselik (m)





- Yapıların Üç Boyutlu Hali

Ayrıca üretilen üç boyutlu yapıları istediğimiz renkte görebiliriz. 'Temel Objeye Gösterim' deki 'Objeye Rengi' butonundan yan duvar doku rengini ve 'Bina Objeye Özellikleri' nden 'Roof Color' butonundan çatı doku rengini değiştirebiliriz.

CAD ortamında üretilen dosyaları, CitySurf üzerine eklemek sizin için yeni bir kullanım alanı oluşturur, değişik keşifler yaparsınız, sürekli olarak güncel olması nedeniyle daha güvenilir verilere ulaşırız. 'İzmir Üç Boyutlu Kent Rehberi' nin hayatımızı kolaylaştırması dileğiyle...

